

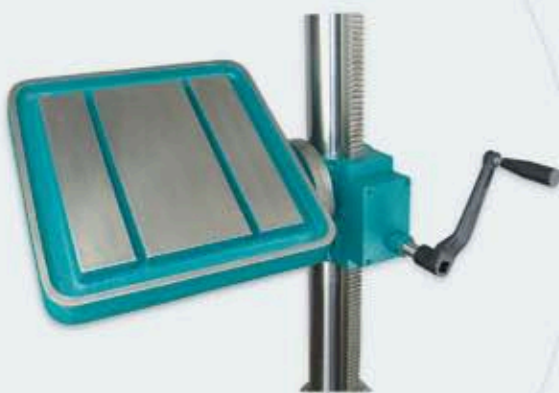
## ► Furadeira de Coluna

Column Drilling Machine  
Taladro de Columna

# KM-30

### Mesa Opcional

Optional Table  
Mesa Opcional



### Mesa Inclinável

Tilting Table  
Mesa Inclinable



• Fotos somente para fins ilustrativos. Alguns itens apresentados são opcionais. • Fotos solamente para fines ilustrativos. Algunos items presentados son opcionales. • Pictures only for illustrative purposes. Some showed items are optional.



# KM-30

## FURADEIRA DE COLUNA MODELO KM-30

## Características técnicas

Capacidade máxima de furar em aço	mm	30
Capacidade máxima de furar em fofo	mm	35
Profundidade máxima de furar	mm	180
Cone morse	CM	3
Gama de velocidades		4(*)
Distância do fuso à coluna	mm	290
Diâmetro da coluna	mm	98
Distância máxima do fuso à mesa	mm	620
Distância máxima do fuso à base	mm	1080
Curso vertical da mesa	mm	620
Superfície útil da mesa	mm	395 x 395
Dimensões da base	mm	390 x 600
Superfície útil da base	mm	340 x 364
Potência do motor	CV	0,75 / 1,5
Velocidades do motor	RPM	860 / 1740
Altura	mm	1960
Largura	mm	580
Comprimento	mm	760
Peso líquido	kg	260
Peso bruto	Kg	351
Embalagem Marítima: Volume	m <sup>3</sup>	1,201
Altura	mm	2150
Largura	mm	650
Comprimento	mm	860

Máquina de simples operação, acionada através de engrenagens. Devido a alta produtividade, pode ser usada, também, em madeira e plástico.

Eixos e engrenagens em aço Cr-Ni, submetidos a rigorosos tratamentos térmicos e montados sobre rolamentos da mais alta qualidade. Todos os eixos são estriados e retificados.

Máquina de simples operación accionada a través de engranajes. Debido a la alta productividad, puede ser usada, también, en madera y plástico.

Ejes y engranajes en acero Cr-Ni, sometidos a rigurosos tratamientos térmicos y montados sobre rodamientos de la más alta calidad. Todos los ejes son estriados y rectificadas.

Machine of simple operation drove through of gears. It also can be used in wood and plastic due to its high productivity.

Axles and gears in Cr-Ni steel, submitted to strict thermal treatments and mounted on bearings of highest quality. All axles are grooved and milled.



Endereço: Rua Lourenço Emelino Masuti, 500  
Bairro São Francisco, Limeira - SP, CEP 13.484-160  
E-mail: vendas@kone.ind.br  
WhatsApp: (19) 98155-7550  
[www.kone.ind.br](http://www.kone.ind.br)

(\*) ROTACIONES:.....200 - 400 - 650 - 1300 RPM

### ACESSÓRIOS NORMAIS

- Motor elétrico
- Alavanca para movimento vertical da mesa

### ACESSÓRIOS OPCIONAIS

- Morsa (fixa ou giratória)
- Sistema de iluminação
- Sistema de refrigeração
- Rosqueador e reversor eletro-mecânico

### MESA OPCIONAL

- Mesa inclinável em até 180°

## TALADRO DE COLUMNA MODELO KM-30

## CARACTERÍSTICAS TÉCNICAS

## COLUMN DRILLING MACHINE MODEL KM-30

## TECHNICAL SPECIFICATIONS

Capacidad máxima de perforar en acero	mm	30
Capacidad máxima de perforar en hierro fundido	mm	35
Profundidad máxima de perforar	mm	180
Cono morse	CM	3
Gama de velocidades		4(*)
Distancia del eje-árbol a la columna	mm	290
Diámetro de la columna	mm	98
Distancia máxima del eje-árbol a la mesa	mm	620
Distancia máxima del eje-árbol a la base	mm	1080
Curso vertical de la mesa	mm	620
Superficie útil de la mesa	mm	395 x 395
Dimensiones de la base	mm	390 x 600
Superficie útil de la base	mm	340 x 364
Potencia del motor	CV	0,75 / 1,5
Velocidades del motor	RPM	860 / 1740
Altura	mm	1960
Anchura	mm	580
Largura	mm	760
Peso neto	kg	260
Peso bruto	Kg	351
Embalage Marítimo: Volumen	m <sup>3</sup>	1,201
Altura	mm	2150
Anchura	mm	650
Largura	mm	860

Maximum drilling capacity in steel	mm	30
Maximum drilling capacity in cast iron	mm	35
Maximum drilling depth	mm	180
Morse taper	TM	3
Speeds range		4(*)
Distance from spindle to column	mm	290
Column diameter	mm	98
Maximum distance from spindle to table	mm	620
Maximum distance from spindle to base	mm	1080
Table vertical travel	mm	620
Table useful surface	mm	395 x 395
Base dimensions	mm	390 x 600
Base useful surface	mm	340 x 364
Motor power	HP	0,75 / 1,5
Motor speeds	RPM	860 / 1740
Height	mm	1960
Width	mm	580
Length	mm	760
Net weight	kg	260
Gross weight	Kg	351
Seaworthy packing: Volume	m <sup>3</sup>	1,201
Height	mm	2150
Width	mm	650
Length	mm	860

(\*)ROTACIONES:.....200 - 400 - 650 - 1300 RPM

(\*)ROTATIONS:.....200 - 400 - 650 - 1300 RPM

### ACCESÓRIOS NORMALES

- Motor elétrico
- Palanca para movimiento vertical de la mesa

### STANDARD ACCESSORIES

- Electric motor
- Crank for table vertical travel

### ACCESÓRIOS OPCIONALES

- Morsa (fija o giratoria)
- Sistema de iluminación
- Sistema de refrigeración
- Rosqueador y reversor electro-mecánico

### OPTIONAL ACCESSORIES

- Vise (fixed or swivel base)
- Illuminating system
- Cooling system
- Electromechanical threader and reverser

### MESA OPCIONAL

- Mesa inclinable hasta 180°

### OPTIONAL TABLE

- Tilting table up to 180°